

Logiciel catalogueur de supports informatique

CathyFR

Explications succinctes après quelques mois d'utilisation

Préambule : Je cherchais, depuis longtemps, un programme me permettant de gérer les nombreux CD-Roms provenant des revues informatique achetées au fil des mois, des années. C'est tout à fait par hasard que j'ai trouvé CathyFR et quelle ne fut pas ma surprise, de jour en jour, de découvrir les multiples facettes de ce tout petit programme aux performances impressionnantes.

L'installation s'effectue en copiant le fichier CathyFR.exe dans un dossier créé précédemment à cet effet. L'une des particularités de ce logiciel est de se suffire à lui-même, c'est à dire qu'aucune insertion de fichier n'est effectué dans le dossier Windows, pas davantage de paramètres dans un .ini ce qui permet de créer autant de dossiers que d'utilisations différentes envisagées (CD de revues, CD de compilations musicales, catalogue de vos disques durs, etc.)

Comme montré ci-dessous, j'utilise actuellement CathyFR pour quatre classements différents, ce qui correspond à quatre dossiers contenant chacun CathyFR.exe. A vous ensuite de donner un nom aux quatre raccourcis créés.



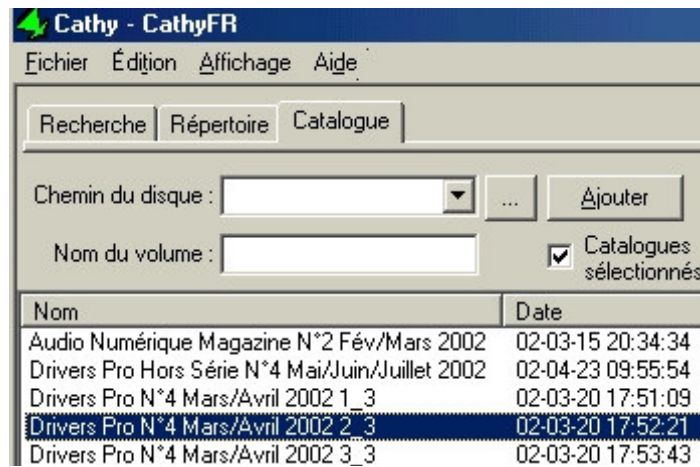
Utilisation : La première manipulation consiste, après insertion d'un CD-Rom, à sélectionner le chemin du disque. Il suffit de cliquer une fois sur l'icône avec trois points (à droite de l'emplacement marqué " Chemin du disque ") pour visualiser la liste des lecteurs présents sur votre appareil et faire votre choix. Une phase très importante suit aussitôt : le nom du volume ...il est préférable, d'emblée, de donner un nom significatif afin, lors d'une mise à jour de la base, de pouvoir visualiser le nom des volumes dans un ordre logique. L'image exemple ci-dessus représente mon utilisation de CathyFR pour cataloguer des CD de logiciels provenant de diverses sources dont celui envoyé par une amie nommée Joëlle, en date du 17 juillet 2002 et contenant 27 fichiers.

The screenshot shows the CathyFR application window. At the top, there are menu options: 'Fichier', 'Édition', 'Affichage', and 'Aide'. Below the menu is a toolbar with 'Recherche', 'Répertoire', and 'Catalogue' buttons. The main interface includes a 'Chemin du disque' field with a dropdown arrow and an 'Ajouter' button, and an 'Ignorer les fichiers' dropdown menu set to '*.tmp; \tmp; \Temp*'. There is also a 'Nom du volume' field, a checkbox for 'Catalogues sélectionnés', and a 'Filtre' dropdown menu set to 'Recherche standard'.

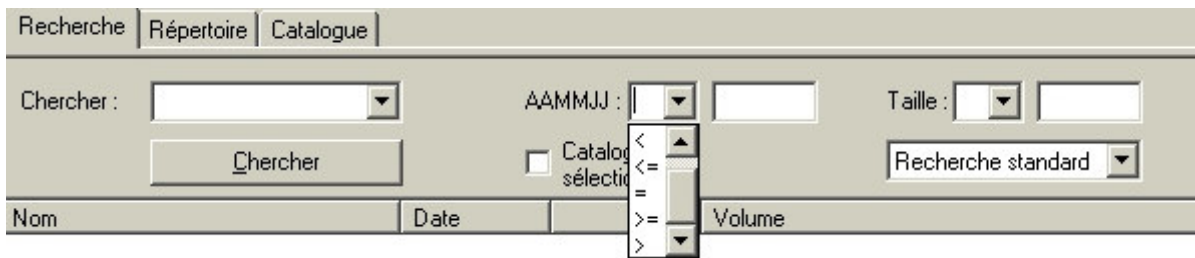
Nom	Date	Libre (Mo)	Fichiers	Volume
Audio Numérique Magazine N°2 Fév/Mars 2002	02-03-15 20:34:34	---N/A---	706	ANM 02 PC
Drivers Pro Hors Série N°4 Mai/Juin/Juillet 2002	02-04-23 09:55:54	---N/A---	286	DriversProHS4
Drivers Pro N°4 Mars/Avril 2002 1_3	02-03-20 17:51:09	---N/A---	1737	DriversPro4_1
Drivers Pro N°4 Mars/Avril 2002 2_3	02-03-20 17:52:21	---N/A---	315	DriversPro4_2
Drivers Pro N°4 Mars/Avril 2002 3_3	02-03-20 17:53:43	---N/A---	455	DriversPro4_3
Drivers Pro N°5 juin/juillet 2002	02-05-31 18:33:08	---N/A---	3777	DriversPro5
Easy CDC v5.1	02-03-12 15:50:58	---N/A---	507	ECCDv5 1(60)
FREELOG 29 Janvier 2002	02-03-01 23:24:37	---N/A---	1355	FREELOG29
FREELOG 31 Mars 2002	02-03-11 20:28:20	---N/A---	2742	FREELOG31
FREELOG 32 Avril 2002	02-04-16 19:03:00	---N/A---	960	Freelog32
FREELOG N°33 Mai 2002	02-05-16 14:10:54	---N/A---	1018	Freelog 33
Gravure CD Lionel juin 2002	02-07-04 19:02:41	---N/A---	383	Nouveau
homePC Hors-Série 8 Hiver 2002	02-03-01 23:26:21	---N/A---	587	homePc_HS8
Hors-Série Pc utilities	02-03-01 23:23:01	---N/A---	338	HS Pc utilities
Internet Pratique HS N°3 été 2002	02-06-09 11:54:34	---N/A---	3047	IP HS3
Internet Pratique N°21 Mai 2002	02-05-04 18:42:48	---N/A---	2445	InterPra21
Internet Pratique N°22 Juin 2002	02-06-13 17:54:22	---N/A---	2240	IP 22
JOELLE 17 Juillet 2002	02-07-17 19:02:58	---N/A---	27	Nouveau
Logiciels PC N°23	02-03-01 23:20:34	---N/A---	1106	LogPC 23
Logiciels PC N°24 Avril 2002	02-05-18 19:56:10	---N/A---	2079	LogPC 24
Net PC Avril 2001 N°51	02-03-04 12:34:32	---N/A---	886	net PC
NET PC Avril 2002 N°62	02-03-30 05:40:44	---N/A---	1130	net62
NET PC Février 2002 N°60	02-03-05 07:05:52	---N/A---	1379	net60
NET PC HS N°13 ETE 2002	02-06-19 16:15:29	---N/A---	862	HS13 net
NET PC Juin 2002 N°64	02-05-22 16:12:32	---N/A---	1495	net 64
NET PC Mars 2002 N°61	02-03-09 15:49:09	---N/A---	992	NET
NET+ N°3	02-03-01 23:18:47	---N/A---	2305	NETPLUS3
Pages web Printemps 2001 N°1	02-03-04 12:32:09	---N/A---	3051	pagesweb

Vous remarquerez que le classement est réalisé par ordre alphabétique sur les noms de volume. Comme avec l'explorer Windows, il est possible de les trier par " date ", par " nombre de fichiers ", etc.

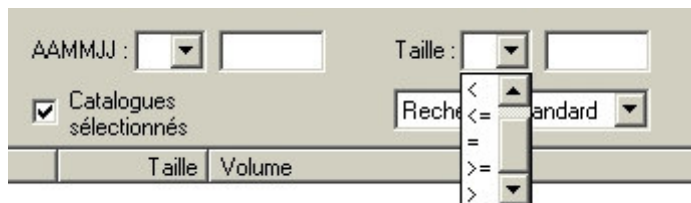
Maintenant, la finalité de CathyFR, la recherche



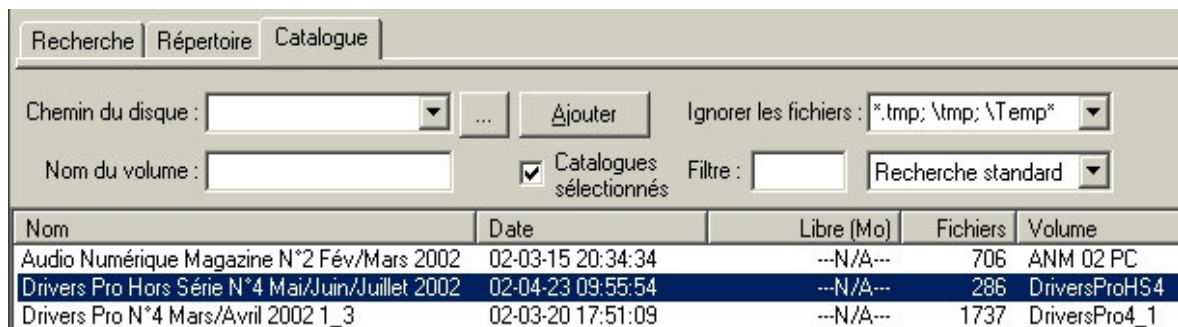
Maintenant que nous avons intégré nos supports dans CathyFR, image ci-dessus, il ne reste plus qu'à utiliser le logiciel pour effectuer nos recherches de programmes ou de fichiers.



Plusieurs possibilités s'offrent à nous: recherche relative à une date, à une taille de fichier, dans le(s) catalogue(s) sélectionné(s) et comme indiqué par l'image ci-dessous.



Résultat de la recherche



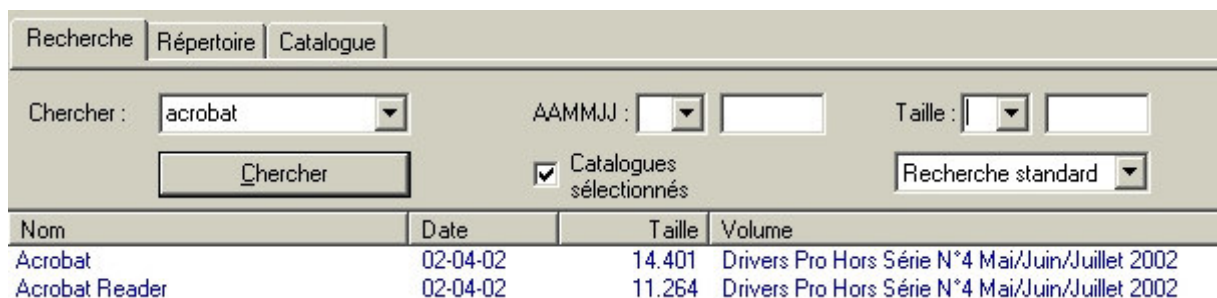
Recherche Répertoire Catalogue

Chemin du disque : ... Ajouter Ignorer les fichiers : *.tmp; \tmp; \Temp*

Nom du volume : Catalogues sélectionnés Filtre : Recherche standard

Nom	Date	Libre (Mo)	Fichiers	Volume
Audio Numérique Magazine N°2 Fév/Mars 2002	02-03-15 20:34:34	--N/A--	706	ANM 02 PC
Drivers Pro Hors Série N°4 Mai/Juin/Juillet 2002	02-04-23 09:55:54	--N/A--	286	DriversProHS4
Drivers Pro N°4 Mars/Avril 2002 1_3	02-03-20 17:51:09	--N/A--	1737	DriversPro4_1

En bas de la page 3, vous avez remarqué le mot “acrobat” inscrit de le rectangle de saisie de la recherche. J’ai l’intention d’installer la version 5.05 du Reader Acrobat que je savais être dans le CD-Rom “Drivers Pro”. J’ai donc sélectionné ce catalogue pour ma recherche, ceci afin d’éviter des doublons ou des produits plus anciens. Personnellement, je n’utilise pas toutes les fonctionnalités de CathyFR: filtre et modes de recherche. Pour cette dernière, je reste toujours en “Recherche standard” ...ce sera à vous d’essayer.



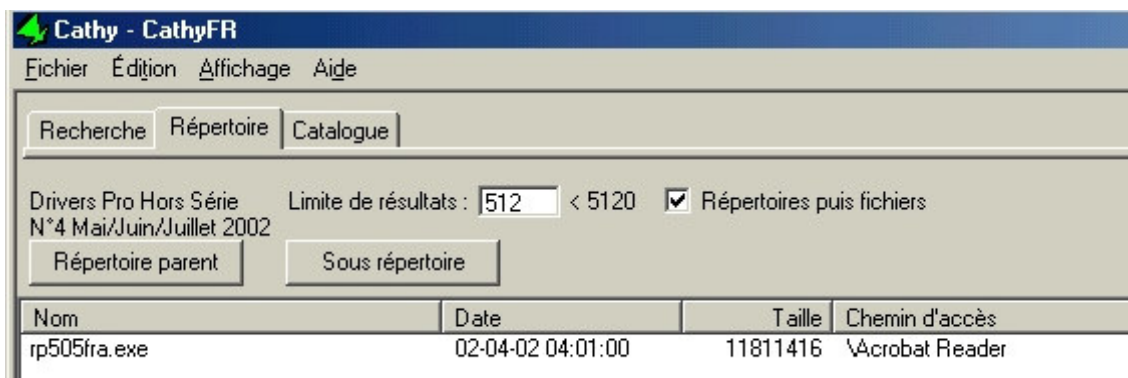
Recherche Répertoire Catalogue

Chercher : acrobat AAMMJJ : Taille :

Catalogues sélectionnés Recherche standard

Nom	Date	Taille	Volume
Acrobat	02-04-02	14.401	Drivers Pro Hors Série N°4 Mai/Juin/Juillet 2002
Acrobat Reader	02-04-02	11.264	Drivers Pro Hors Série N°4 Mai/Juin/Juillet 2002

Le résultat me donne deux renseignements: lequel choisir ...je clique deux fois sur la deuxième ligne et j’obtiens l’image ci-dessous. Ainsi, nous avons utilisé les trois onglets: en premier “Catalogue” pour choisir un CD, ensuite l’onglet “Recherche” pour réaliser notre demande et enfin l’onglet Répertoire pour afficher le résultat final.



Cathy - CathyFR

Fichier Édition Affichage Aide

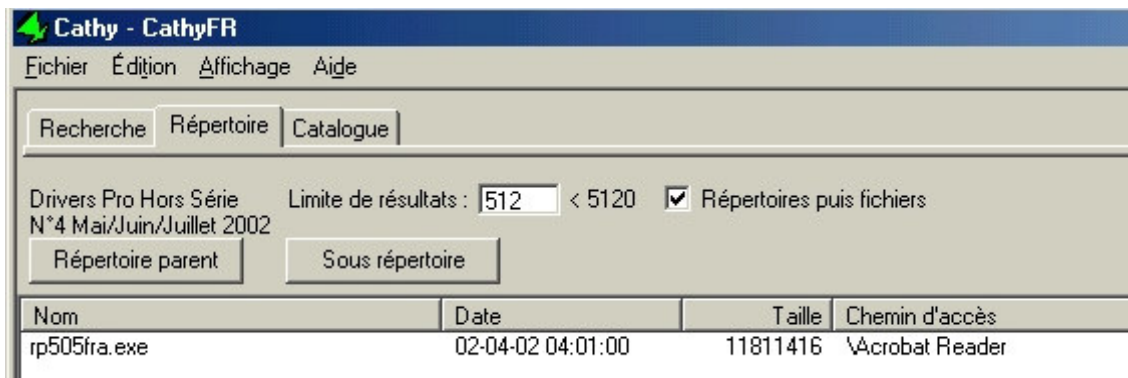
Recherche Répertoire Catalogue

Drivers Pro Hors Série N°4 Mai/Juin/Juillet 2002

Limite de résultats : 512 < 5120 Répertoires puis fichiers

Nom	Date	Taille	Chemin d'accès
rp505fra.exe	02-04-02 04:01:00	11811416	\Acrobat Reader

Quelques remarques



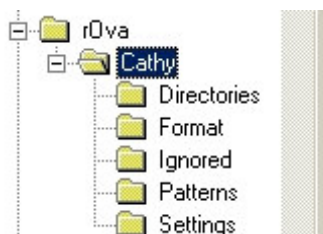
Si nous regardons bien la copie d'écran ci-dessus, nous trouvons tous les renseignements requis pour aller chercher notre fichier:

- Drivers Pro Hors Série N°4 Mai/Juin/Juillet 2002 ...nous avons le CD
- Acrobat Reader ...nous avons le chemin d'accès donc le dossier
- rp505fra.exe ...notre fichier pour installer Acrobat Reader 5.05

et tout cela en l'espace de quelques secondes :o)

Encore un dernier détail

La seule trace de ce programme que l'on peut trouver dans le système se trouve dans la base de registre, pour la conservation de nos précédentes recherches et d'autres renseignements sur la configuration de CathFR.



Voilà, il ne reste plus qu'à vous souhaiter bon courage. Avec un tel outil ...travailler devient un vrai plaisir :o)